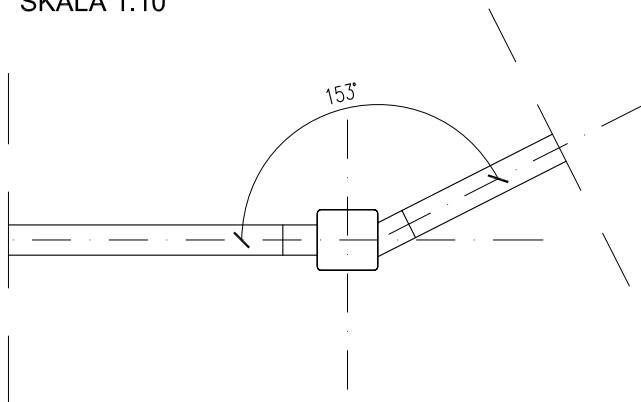


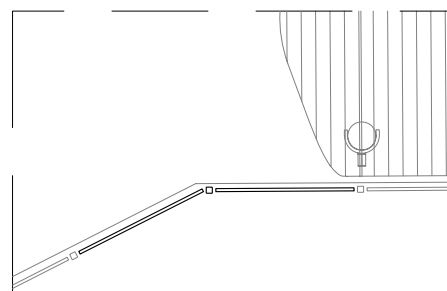
NIETYPOWE ŁĄCZENIE BALUSTRADY R1

SKALA 1:100/1:10/1:2

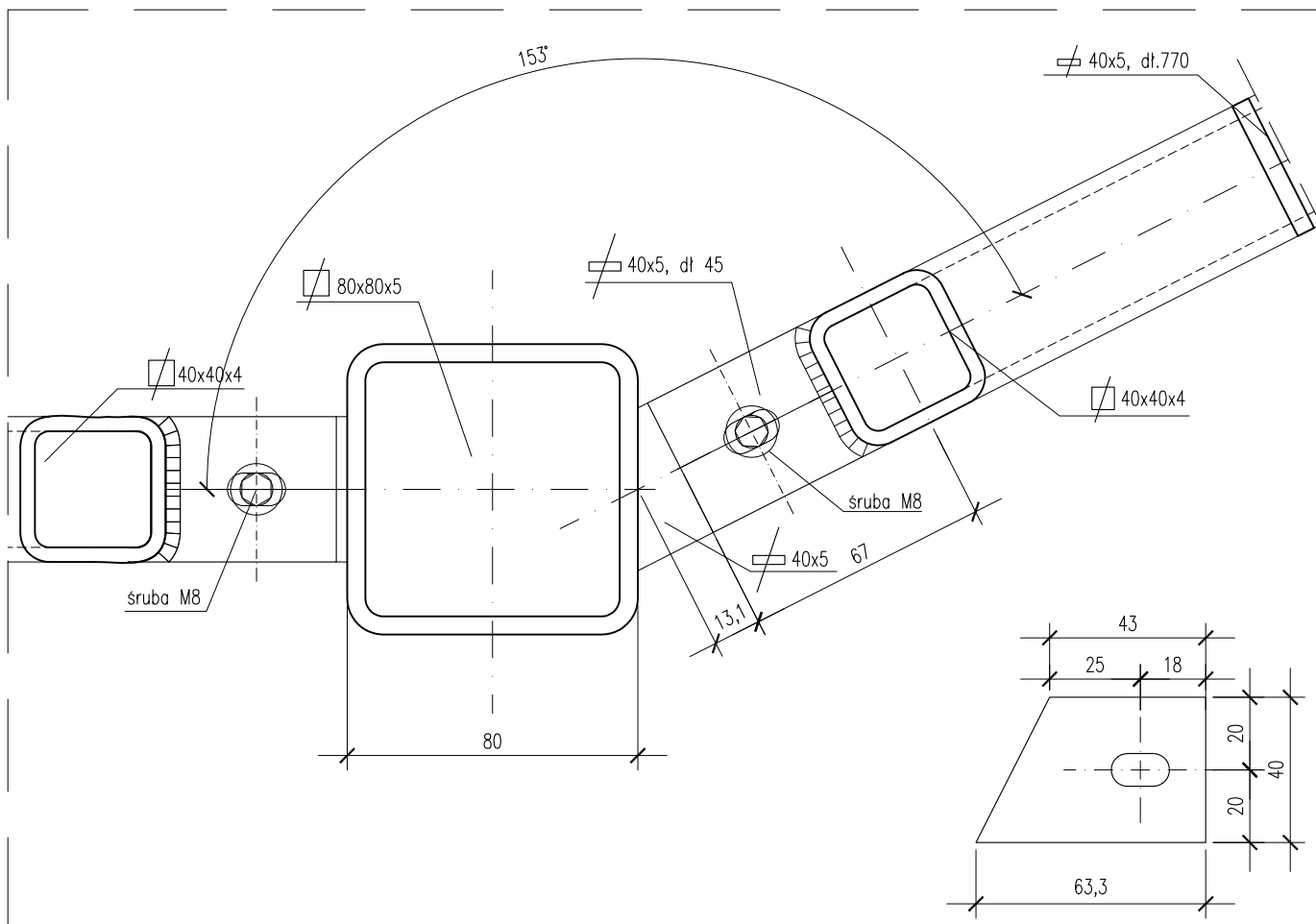
RZUT BALUSTRADY
SKALA 1:10



SYTUACJA
SKALA 1:100



NIETYPOWE ŁĄCZENIE BALUSTRADY R1
SKALA 1:2



Rozwiązania zawarte w niniejszym opracowaniu podlegają ochronie prawa autorskiego i mogą być powielane oraz udostępniane osobom trzecim jedynie przez Zamawiającego w zakresie określonym w umowie o przeniesienie praw autorskich lub na podstawie pisemnego zezwolenia w/w Biura z zastrzeżeniem wszelkich skutków prawnych



80-237 Gdańsk, ul. Jana Uphagena 27
tel. 058 341-40-11; fax 058 341-89-46

BUDOWA SZCZECIŃSKIEGO SZYBKIEGO TRAMWAJU

ETAP Ic - BUDOWA SST

NA ODCINKU OD BASENU GÓRNICZEGO DO PĘTLI PRZY ULICY TURKUSOWEJ

NIETYPOWE ŁĄCZENIE BALUSTRADY R1

Stadium opracowania: **PROJEKT WYKONAWCZY**

Data: 03.2011

Skala: 1:100/1:10/1:2

7

Nr zlec: 9390

Nr arch:

Rys nr

Projektant:	mgr inż. arch. Jacek ŚLIWIŃSKI	specj. architektoniczna	
		upr. nr	15/Gd/00
Opracowanie:	mgr inż. arch. Piotr PASZKOWSKI	specj.	-
		upr. nr	-
	-	specj.	-
		upr. nr	-
	-	specj.	-
		upr. nr	-
Sprawdzający:	mgr inż. arch. Anna SMÓŁKO	specj. architektoniczna	
		upr. nr	376/94/OL